

## 保証の明細

保証には、購入履歴（購入年月日・購入者名・販売店名）を提示いただく必要があります。  
領収書など購入履歴が分かるものを大切に保管し、修理はお買い上げの販売店にお申し付けください。

### 保証する項目について

この製品の保証期間は、一般社団法人日本オフィス家具協会（JOIFA）の「オフィス家具－製品安全基準のガイドライン」に基づいております。特別な定めある場合以外、通常の状態で使用された場合、3つの種別ごとに（お客様ご購入の日から）1年・2年・3年としております。

外観・表面仕上げ	塗装および樹脂部品の変・褪色、背座の張り地及びレザー・クロスの摩耗	1年
機構部・可動部	引出し・スライド機構、扉の開閉、錠前、昇降機構等の故障	2年
構造体	強度・構造体にかかわる破損	3年※1

※1 一部の製品では、構造体の保証を8年としているものがあります。

**注）**上記の保証期間は、一般のオフィスにおいて、通常の執務状態（1日8時間程度）で使用した場合を想定して定めたもので、24時間、年中無休での業務や、これに準ずる過酷な使われ方をする所（消防・警察・鉄道・各業種の監視室・警備室・新聞社・TV局・学生寮・病院等）での保証期間ではございません。  
家具の無償保証は一般的に、通常の補修（メンテナンス）が行われていることが前提となります。

※保証期間中の製品不具合については、部品の交換等の修理にて対応させていただきます。

※保証期間経過後の修理は、有料にて承ります。（経過後の点検・修理は、製品を保有される方に実施責任があります。）

※保証期間内でも、次の場合は有料となります。

- ・購入履歴（購入年月日・購入者名・販売店名）の提示がない場合。
- ・製品コードラベルの剥離、汚損などにより、型式、ロット等の識別ができないもの。
- ・弊社発行の説明書に従って組み立てていない製品の故障及び破損。
- ・弊社発行の取扱説明書・商品添付ラベル等に従って使用されていない製品の故障または破損。
- ・使用方法において、お客様の過失が認められる場合。
- ・中古品・譲渡品・個人売買品、及び購入日、購入先が不明な商品の故障または破損。
- ・消耗品（キャスター・肘パッド脚端及びフェルト・電池・電球・バッテリー等）
- ・異常な環境下(高温・多湿・著しい温度変化等)での使用、保管による故障または破損。
- ・天然材料(木・革・その他)における色目、木目・節・しわ・傷等の質感の違い。
- ・表面素材(張地・樹脂・塗装・その他)における色目・縫い・光沢等の質感の違い。
- ・弊社に責のない外部要因(天災地変・火災・異常電圧等)に起因する故障及び破損。
- ・通常使用により生じる接触や摩耗による変色・褪色・異音・変形・キズ・錆・カビの発生等。
- ・使用時の手垢・埃等の汚れによる仕上げ表面の変化。
- ・可動部の動作音(椅子のリクライニング等)。
- ・日本国以外で使用する場合。(公海上を含む)
- ・設置後の移動による故障及び破損
- ・お客様の運搬による故障及び破損

### 修理部品の保証期間について

製品の製造中止後5年間とさせていただきます。但し、単一材で構成される製品や、適正な価格、納期でお客様に供給できない部品は、除外させていただきます。

## JOIFA 標準使用期間について

日本オフィス家具協会（JOIFA）では、消費生活用製品安全法の主旨に合わせ、一定の使用条件で、安全上支障なく、ご使用できる期間として、自主的に『JOIFA標準使用期間』を設定しました。

この期間は、注意を喚起することが目的で、製品の無償保証期間ではありません。通常、JOIFA標準使用期間を過ぎると摩耗や経年変化による故障が増大することが考えられます。

その場合には、点検・整備や部品交換で継続使用していただくか、ご使用に耐えない場合には買い替えをお勧めさせていただく場合もあります。

詳しくは、日本オフィス家具協会（JOIFA）ホームページを、ご覧ください。

<https://www.joifa.or.jp>

## 製品の廃棄について

不要となった製品の廃棄は、法令によりお客様が適切に処理する責任があります。廃棄の際は、法令に従った適切な廃棄処理をお願いします。廃棄に関するご質問は、管轄する地方自治体に、お問い合わせください。

<b>OKamura</b>  株式会社オカムラ 横浜市西区北幸 1-4-1 天理ビル <a href="https://okamura.co.jp">https://okamura.co.jp</a>	修理に関するご用命は <b>オカムラサポートアンドサービス</b>	製品に関するご質問は <b>お客様相談室</b>
	フリーダイヤル ☎ <sup>®</sup> 0120-448-105 受付時間 24H 受付（無休）	フリーダイヤル ☎ <sup>®</sup> 0120-81-9060 受付時間 9:00-17:00（土・日・祝日を除く）
	お問い合わせの際、あらかじめ製品番号をご確認いただくと、ご案内がスムーズです。	

G10SL5/2021-12

## 会議テーブル【ラティオⅢ】

# RATIOⅢ

## 取扱説明書

このたびはオカムラ製品〈ラティオⅢシリーズ〉をお買い上げいただきましてありがとうございます。

本書は〈ラティオⅢシリーズ〉を正しくお使いいただくためのガイドブックです。ご使用前に本書をよくお読みになり、内容をご理解された上でご使用くださいますようお願いいたします。また、後日参照できるように保管していただくようお願いいたします。



1. 安全にお使いいただくために…………… 1P
2. ご使用上の注意…………… 2P
3. ご使用方法…………… 2P
4. 未永くお使いいただくために…………… 4P
5. 仕様 …………… 5P

**OKamura**

# 1. 安全にお使いいただくために（必ずお守りください）

## 図記号についての説明

この取扱説明書および製品への表示では、製品を安全に正しくお使いいただき、あなたや他の人々への危害や財産への損害を未然に防止するために、いろいろな絵表示をしています。その表示と意味は次のようになっています。内容をよく理解してから本文をお読みください。



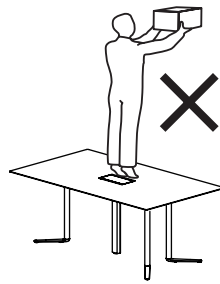
**注意** この表示は、誤った取扱いをすると、傷害を負う可能性や、物理的損害の発生が想定される内容を表しています。

△ 注意をうながしていることを表しています。



## 乱暴な取扱いや用途以外のご使用は避けてください。破損や転倒の恐れがあります。

- 本製品を踏み台代わりに使用しないでください。
- 本製品の上で立ち上がり、飛び跳ねたり、寄り掛かったり、不安定な状態で腰掛けたりしないでください。
- 天板面にものを載せる時は、静かに載せてください。



## 製品に異常を発見したままで使わないでください。破損や転倒してケガをする場合があります。

- ボルトやネジのゆるみによるガタツキが生じた時は必ず締め直してください。不具合がおきる原因になります。
- 部品が外れたままで使用しないでください。破損・転倒等の事故につながります。
- 異常がある場合は、必ず弊社販売窓口までご連絡ください。

## レイアウト変更などによる移動や収納は、以下のことがらにご注意ください。

- 本体は必ず2人以上で持って移動してください。
- 移動の際は、周辺に障害や危険がないか、十分に確認してください。

## スキマや可動部には手や指を入れないでください。ケガをする恐れがあります。

### 分解・修理はしないでください。

- お客様での分解・修理は大変危険ですので、必ず弊社販売窓口までご連絡ください。
- ボルトやネジが緩んだまま使わないでください。本体が壊れてケガをする恐れがあります。

### 改造はしないでください。故障や事故の原因となります。

- お客様による改造は、故障の原因となります。また、その場合の責任は弊社として負いかねます。
- 改造が必要な場合は、事前に弊社販売窓口までご連絡ください。

### 加熱した鍋、湯沸かし等を直接置かないでください。変形や変色の原因となります。

### 最大積載質量以上のものをのせないでください。破損や転倒の恐れがあります。

積荷部	最大積載質量（荷重）
天板	100kg（等分布質量）

※等分布質量とは……

均等に質量を載せることを意味します。部分的に偏った質量を載せるとバランスが崩れ、落下や転倒の恐れがあります。

# 2. ご使用上の注意

下記事項をお守りにならなかった場合は、不具合が生じる場合があります。また、その場合の責任は弊社としては負いかねます。

## 設置の際のお願い

### 屋内でのご使用をお願いいたします。

- 屋外や水のかかるところ等では、反り・カビの発生など故障を引き起こす原因となりますので、使用しないでください。

### 直射日光の当たる場所は、変形や日焼けによる変色の原因になりますので避けてください。

- 窓際などへ設置する場合は、常にカーテンやブラインドなどで直射日光を遮るようにしてください。

### 高温や湿気、乾燥の著しい場所は、変形や変色、カビの原因になりますので避けてください。

### ストーブ・エアコンなどの熱や風が直接当たる場所は、変形や変色の原因になりますので避けてください。

### 水平を保つように設置してください。

- 設置するときは、必ず本体を水平に保つようにしてください。水平が保たれない状態で設置しますと、本体の歪み、可動部の不良の原因になります。
- アジャスターがある場合は、床面と水平を保つように調整してください。
- アジャスターがない場合は、スペーサーなどで床面と水平を保つように調整してください。

### 移動する際は、必ず2人以上で持ち上げて移動してください。

- 移動する際は、底部から全体を持ち上げるように運んでください。

### 家具を引きずらないでください。

## 適切な換気の励行に関するお願い

- 購入当初は化学物質の発散が多いことがあります。しばらくの間は換気や通風を十分に行ってください。
- 室内が著しく高温多湿となる場合（温度28℃、相対湿度50%超が目安）には、窓を閉め切らないでください。

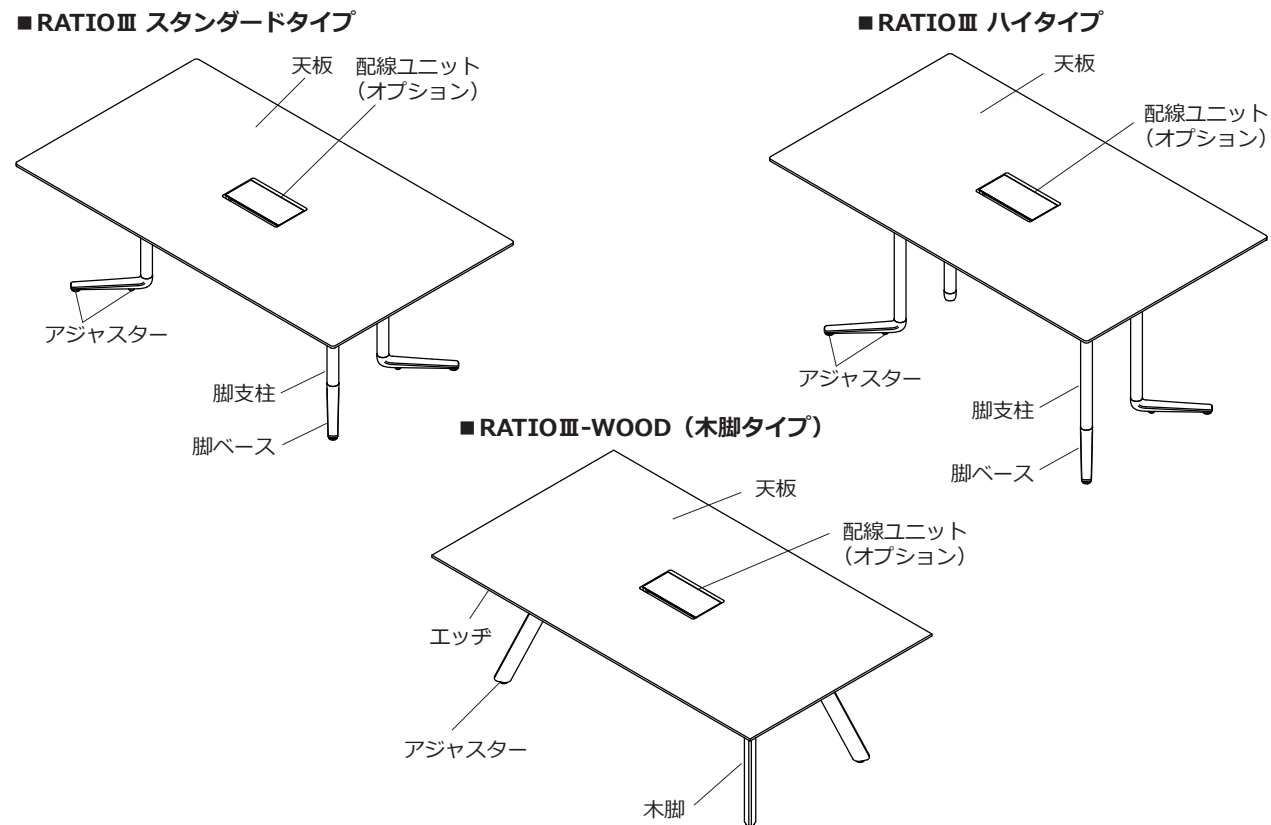
## 天然木の特徴

天然木は、天然材料のため木目や色も様々です。また、材料の表面は、家具としての耐久性向上と保護のため表面処理を施してあり、天然材料の持つ柔らかな落ちついた風合いを出しています。その際に材料の持つ個性により、多少の色の違いが出る場合がありますが、これも天然材料の持つ特徴です。さらに時がたつにつれて色の深みも増し風格と気品が漂ってまいります。これらの特徴をご理解いただき、未永くご愛用ください。

※天然木とはムク材、ツキ板、人工ツキ板、合板、成型合板、集成材、MDF などです。

### 3. ご使用方法

#### 各部の名称



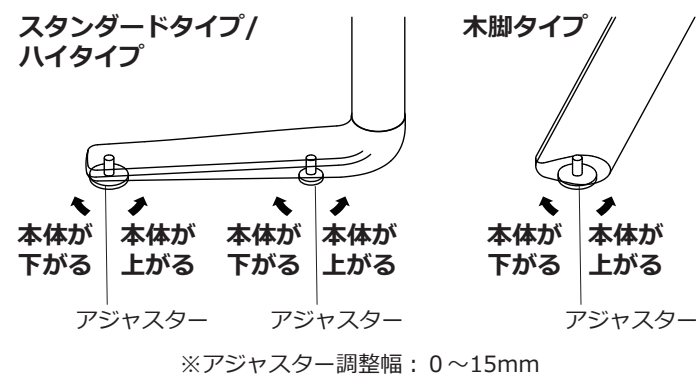
#### 取扱い方法

##### ■ アジャスター

天板の高さは、脚ベースのアジャスターを回すことにより、0~15mmの範囲で調整できます。  
 設置の際にはこのアジャスターにより、製品の水平を保つようお願いいたします。  
 水平でないと、天板のねじれ、ネジのゆるみ等の原因になります。

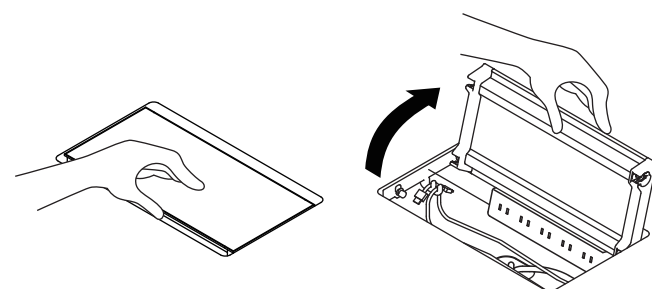
##### ⚠ 注意

アジャスト作業は、手や指を挟まないように、必ず2人以上で持ち上げて移動してください。



##### ■ 配線ユニット

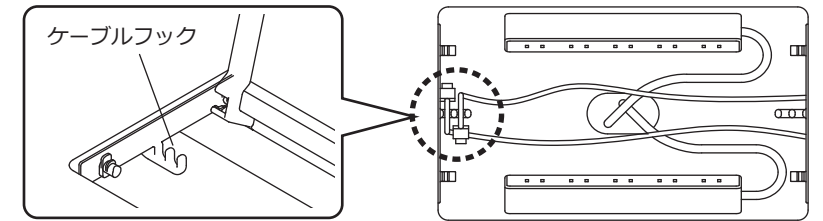
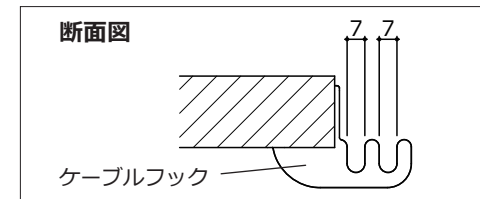
フタの隙間に手を掛けて開けてください。  
 両面から開けることができます。  
 閉める時はコード類を挟まないようご注意ください。



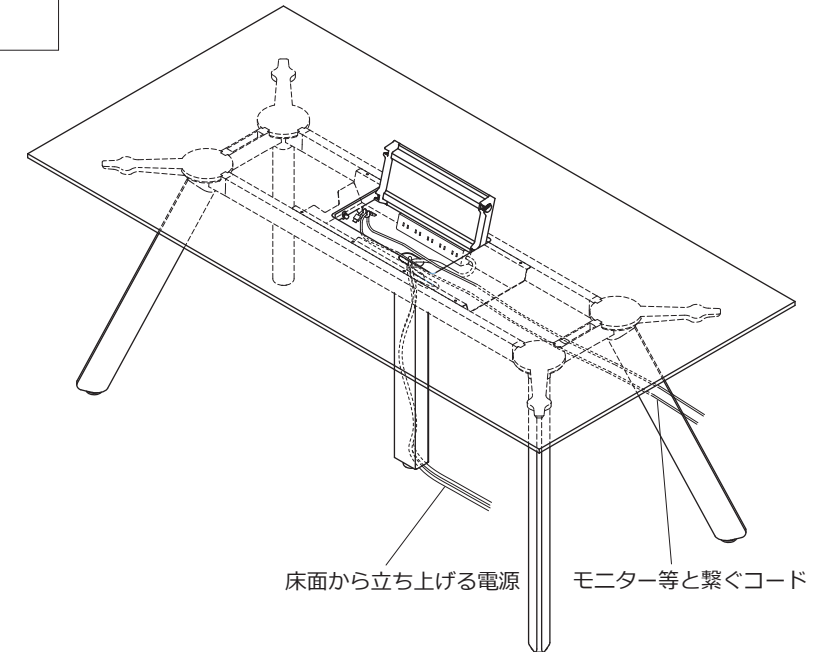
### 3. ご使用方法

#### 取扱い方法

フタを開けると、マイクやモニターなどのケーブルを引っ掛けることができるケーブルフックが両端にあります。



#### ■ 配線経路図



### 4. 未永くお使いいただくために

下記事項をお守りにならなかった場合には、製品に不具合が生じる場合があります。また、その場合の責任は弊社としては負いかねます。

#### 日常のお手入れについて

##### [木部]

- 清潔な乾いた柔らかい布で、木目の方向に軽く拭いてください。
- 著しく汚れた場合は、固く絞った柔らかい布で水拭きをして、さらに乾いた布で拭き、水分が残らないようにしてください。

##### [アルミ部]

- 清潔で乾いた柔らかい布で拭きしてください。
- 水分、指紋（皮脂）等が付着した場合は、速やかに拭き取ってください。水分、指紋（皮脂）等が付着した状態で放置しますと、アルミ部が酸化し、光沢、風合いが失われますので、ご注意ください。

##### ご注意ください

- ・ 次のものは塗装面を傷めますので、使わないでください。  
 ◎ シンナー・ベンジン、アルコール、ラッカー類、石油、酢、熱湯、みがき粉等
- ・ 頻繁に水拭きをしますと、塗装面のひび割れの原因となります。日常のお手入れは、柔らかい布又は弊社ワイピングクロスでのから拭きをお奨め致します。



## 4. 末永くお使いいただくために

### 日常のお手入れについて

#### [スチール部、天板]

- 清潔で乾いた柔らかい布でから拭きしてください。
- 汚れた場合は速やかに、薄めた中性洗剤溶液を柔らかい布に浸し、絞ってから拭き取ってください。洗剤が残らないように水拭きで取り除き、さらから拭きして乾燥させてください。

ご注意ください

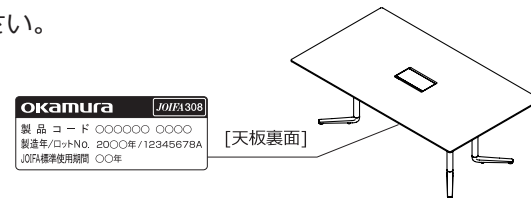
・水分が付いたまま放置したり、シンナー、ベンジン等の有機溶剤、化学クロス等でのお手入れは行わないでください。万が一変色したり風合いが変わってしまった場合は、元には戻りませんのでご注意ください。

### アフターメンテナンスについて

- 弊社では、製品を長くお使いいただけるよう、定期的なメンテナンスを承っております。またクリーニングも承っておりますので、オカムラサポートアンドサービスにご用命ください。
- この取扱説明書をいつでも取り出せるよう大切に保管してください。
- 保証期間終了後も、修理により機能が維持できる場合は、有料にて修理を承っております。
- 弊社では、商品の持ち込みによる返品や修理を承っておりません。ご依頼は必ず、ご購入された販売店、またはオカムラサポートアンドサービスへ連絡してください。

### 製品コードラベル

- 本製品には製品コードなどを記載した製品コードラベルが貼ってあります。お問い合わせや同一製品を再注文される際にご確認ください。



## 5. 仕様

### 主な材質と表面処理

構造部材		種類	表面加工	
天板	メラミン	表面	高圧メラミン化粧板	
		芯材	MDF	
		縁材	ABS樹脂	
	突板	表面	天然木化粧繊維板	ウレタン樹脂塗装
芯材		MDF	—	
縁材		天然木	ウレタン樹脂塗装	
連結管		金属(鋼)	アミノアルキド樹脂塗装	
脚	支基	金属(アルミ)	アミノアルキド樹脂塗装	
		塗装脚	金属(アルミ)	アミノアルキド樹脂塗装
	支柱	ポリッシュ脚	金属(アルミ)	鏡面仕上げ
		塗装脚	金属(アルミ)	アミノアルキド樹脂塗装
	脚ベース	ポリッシュ脚	金属(アルミ)	鏡面仕上げ
		塗装脚	金属(アルミ)	アミノアルキド樹脂塗装
木脚		天然木	ウレタン樹脂塗装	
アジャスター	樹脂部	ナイロン	—	
	軸部	金属(鋼)	—	

※製品の仕様については、改良のため予告なく変更を行なう場合もありますのでご了承ください。

## 5. 仕様

### 寸法

#### ■スタンダードタイプ

		矩形									
		7200W 1500D	7200W 1200D	6000W 1500D	6000W 1200D	4800W 1200D	4800W 900D	4000W 1200D	4000W 900D	3600W 1200D	3600W 900D
線品コード		4LR□CJ	4LR□BJ	4LR□CH	4LR□BH	4LR□BG	4LR□AG	4LR□BF	4LR□AF	4LR□BE	4LR□AE
寸法 (mm)	幅	7200	7200	6000	6000	4800	4800	4000	4000	3600	3600
	奥行き	1500	1200	1500	1200	1200	900	1200	900	1200	900
	高さ	720	720	720	720	720	720	720	720	720	720

		矩形							
		3200W 1200D	3200W 900D	2400W 1200D	2400W 900D	2100W 1200D	2100W 900D	1800W 900D	1200W 1200D
線品コード		4LR□BD	4LR□AD	4LR□BC	4LR□AC	4LR□BB	4LR□AB	4LR□AA	4LR□BZ
寸法 (mm)	幅	3200	3200	2400	2400	2100	2100	1800	1200
	奥行き	1200	900	1200	900	1200	900	900	1200
	高さ	720	720	720	720	720	720	720	720

		菱形									
		7200W 1500D	7200W 1200D	6000W 1500D	6000W 1200D	4800W 1200D	4000W 1200D	3600W 1200D	3200W 1200D	2400W 1200D	
線品コード		4LR□EJ	4LR□DJ	4LR□EH	4LR□DH	4LR□DG	4LR□DF	4LR□DE	4LR□DD	4LR□DU	
寸法 (mm)	幅	7200	7200	6000	6000	4800	4000	3600	3200	2400	
	奥行き	1500	1200	1500	1200	1200	1200	1200	1200	1200	
	高さ	720	720	720	720	720	720	720	720	720	

		楕円形						台形					
		2400W 1200D	2100W 1200D	1800W 1200D	1200W 1200D	4800W 1200D	4000W 1200D	3600W 1200D	3200W 1200D	2400W 1200D	2100W 1200D	1800W 1200D	スノー ハット用 2300
線品コード		4LR□RC	4LR□RB	4LR□RA	4LR□RZ	4LR□HG	4LR□HF	4LR□HE	4LR□HD	4LR□HC	4LR□HB	4LR□HA	4LR□HS
寸法 (mm)	幅	2400	2100	1800	1200	4800	4000	3600	3200	2400	2100	1800	2300
	奥行き	1200	1200	1200	1200	1200	1200	1200	1200	1200	1200	1200	1000
	高さ	720	720	720	720	720	720	720	720	720	720	720	720

#### ■ハイトタイプ

		矩形								楕円形			
		3200W 1200D	3200W 900D	2400W 1200D	2400W 900D	2100W 1200D	2100W 900D	1800W 900D	1200W 1200D	2400W 1200D	2100W 1200D	1800W 1200D	1200W 1200D
線品コード		4LR□BD	4LR□AD	4LR□BC	4LR□AC	4LR□BB	4LR□AB	4LR□AA	4LR□BZ	4LR□RC	4LR□RB	4LR□RA	4LR□RZ
寸法 (mm)	幅	3200	3200	2400	2400	2100	2100	1800	1200	2400	2100	1800	1200
	奥行き	1200	900	1200	900	1200	900	900	1200	1200	1200	1200	1200
	高さ	1000	1000	1000	1000	1000	1000	1000	1000	1000	1000	1000	1000

#### ■RATIOⅢ-WOOD (木脚タイプ)

		矩形										
		4800W 1200D	4000W 1200D	3600W 1200D	3200W 1200D	3200W 900D	2400W 1200D	2400W 900D	2100W 1200D	2100W 900D	1800W 900D	1200W 1200D
線品コード		4LR□BG	4LR□BF	4LR□BE	4LR□BD	4LR□AD	4LR□BC	4LR□AC	4LR□BB	4LR□AB	4LR□AA	4LR□BZ
寸法 (mm)	幅	4800	4000	3600	3200	3200	2400	2400	2100	2100	1800	1200
	奥行き	1200	1200	1200	1200	900	1200	900	1200	900	900	1200
	高さ	720	720	720	720	720	720	720	720	720	720	720

		菱形				楕円形				
		4800W 1200D	4000W 1200D	3600W 1200D	3200W 1200D	2400W 1200D	2400W 1200D	2100W 1200D	1800W 1200D	1200W 1200D
線品コード		4LR□DG	4LR□DF	4LR□DE	4LR□DD	4LR□DU	4LR□RC	4LR□RB	4LR□RA	4LR□RZ
寸法 (mm)	幅	4800	4000	3600	3200	2400	2400	2100	1800	1200
	奥行き	1200	1200	1200	1200	1200	1200	1200	1200	1200
	高さ	720	720	720	720	720	1000	1000	1000	1000